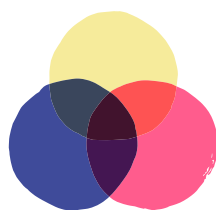
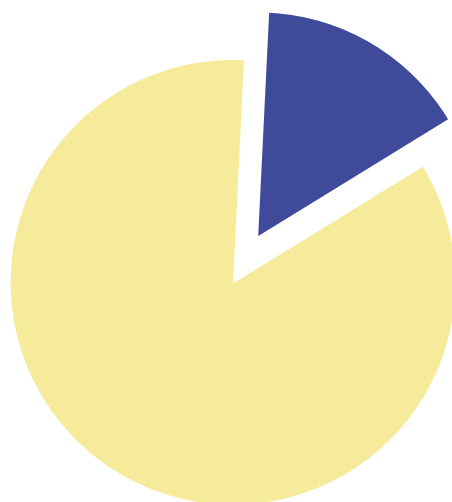


L'OBSERVATOIRE DES RESSOURCERIES DE PROVENCE-ALPES-CÔTE D'AZUR 2017



ASSOCIATION RÉGIONALE DES
RESSOURCERIES
Provence-Alpes-Côte d'Azur

Les Ressourceries ont comme objectifs la réduction des déchets par le réemploi/réutilisation puis recyclage*, et la création d'emplois locaux. Elles mettent en œuvre 4 fonctions sur leur territoire :



COLLECTE



VALORISATION

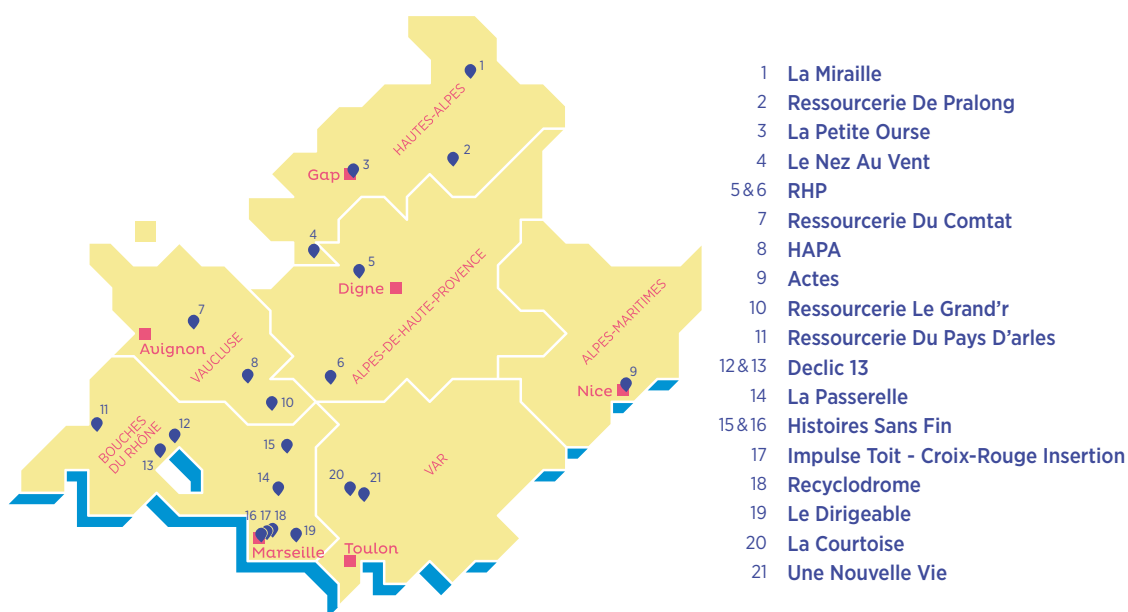


VENTE



SENSIBILISATION

* voir définitions p.12

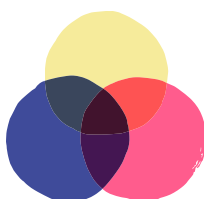


Toutes les Ressourceries suivent des indicateurs pour quantifier et valoriser leurs activités. Cet Observatoire synthétise l'ensemble des données des 16 structures opérationnelles sur l'année 2016 (dont 3 ont démarré au 2^d semestre).

RAPPEL : Les Ressourceries sont adhérentes au Réseau National des Ressourceries qui publie chaque année l'Observatoire National.

Retrouvez les coordonnées des Ressourceries et + d'infos sur

www.ressourceriespaca.fr



Association Régionale des Ressourceries Provence-Alpes-Côte d'Azur

1.

Structurations sociales

-

2.

Volet économique

-

3.

Volet emploi

-

4.

Fonction collecte

-

5.

Fonction valorisation

-

6.

Fonction sensibilisation

-

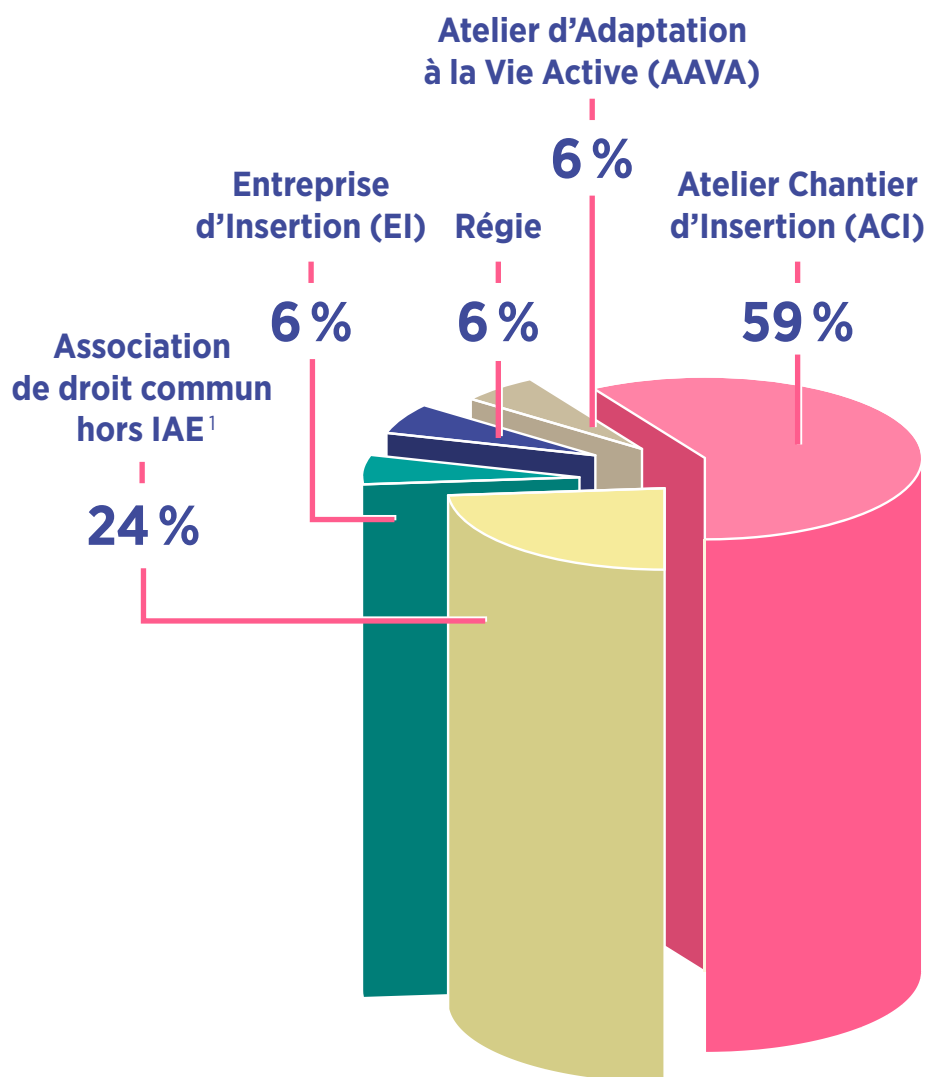
7.

Fonction vente

-



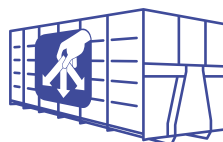
1. STRUCTURATIONS SOCIALES



Liens des Ressourceries avec leur collectivité



100 %
des structures ont un lien
avec leur collectivité



82 %
ont un exutoire gratuit
en déchèterie

6
structures ont une activité
de collecte dans le cadre
d'un marché public

4
structures mènent
des activités dans le cadre
d'une convention d'objectifs

Liens des Ressourceries avec les Éco Organismes

Les Ressourceries peuvent contractualiser avec les Éco Organismes conformément aux conventions nationales formalisées avec le Réseau National des Ressourceries.

**Les structures ayant contractualisé
avec des Éco Organismes en région PACA :**

69 %



ECOMOBILIER
DEA² des particuliers

63 %



VALDELIA
DEA² des professionnels

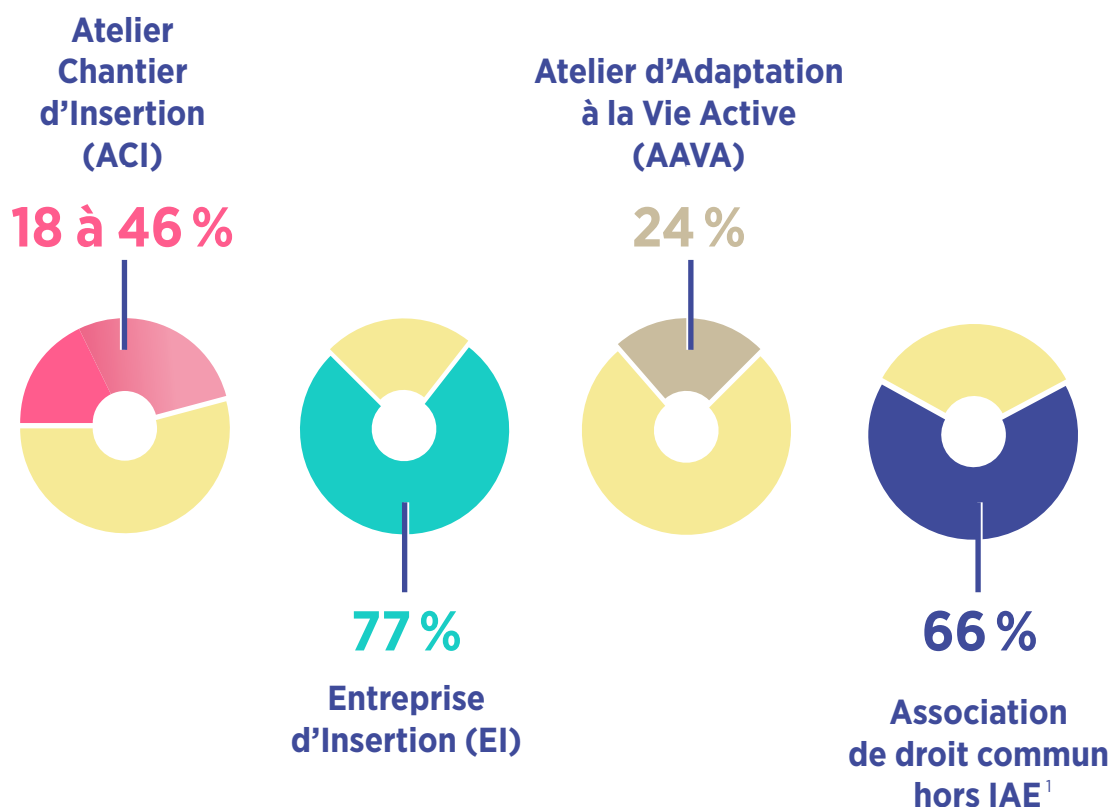
81 %



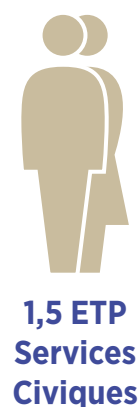
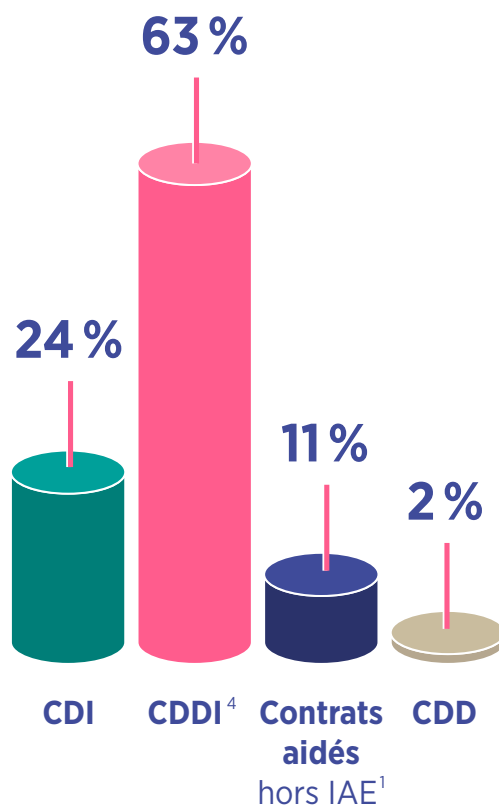
ECOLOGIC
DEEE³ des particuliers
et professionnels

2. VOLET ECONOMIQUE

**La part d'autofinancement
des structures est forcément liée
à leur structuration sociale :**

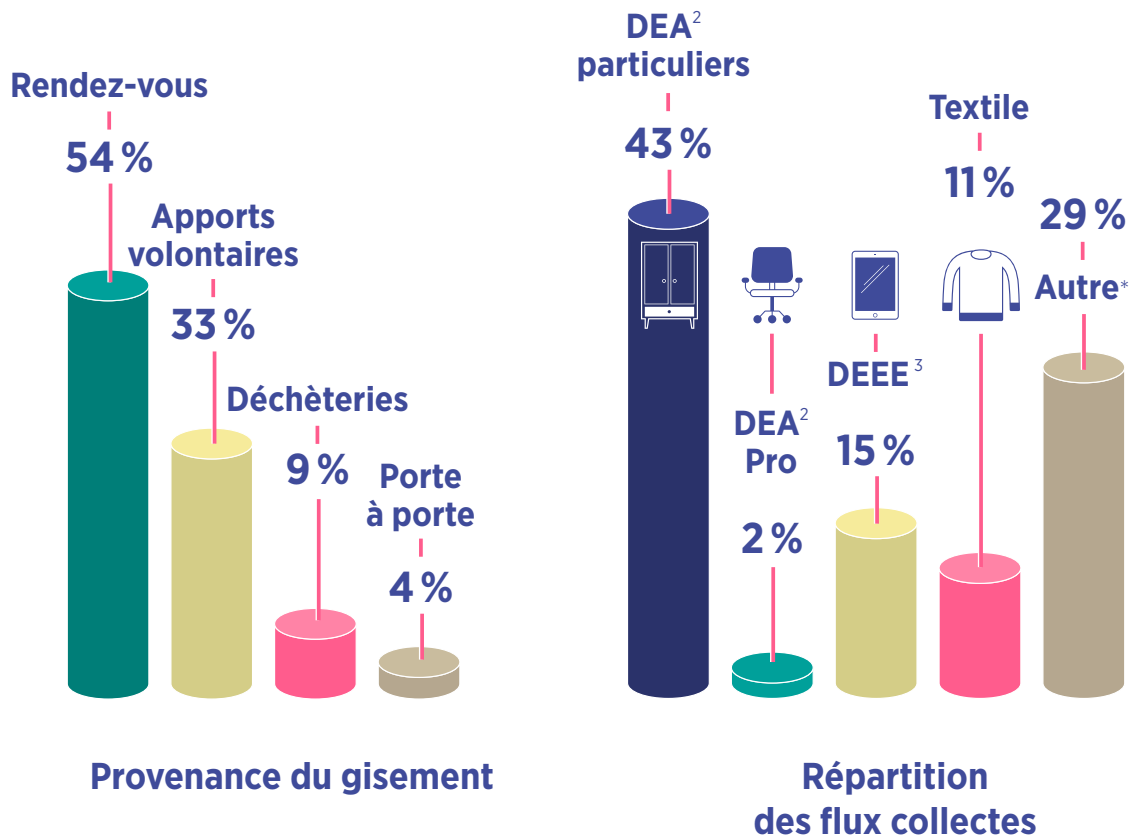


3. VOLET EMPLOI



Les Ressourceries PACA emploient
372 PERSONNES soit **282 ETP**
(Équivalent Temps Plein)

4. FONCTION COLLECTE

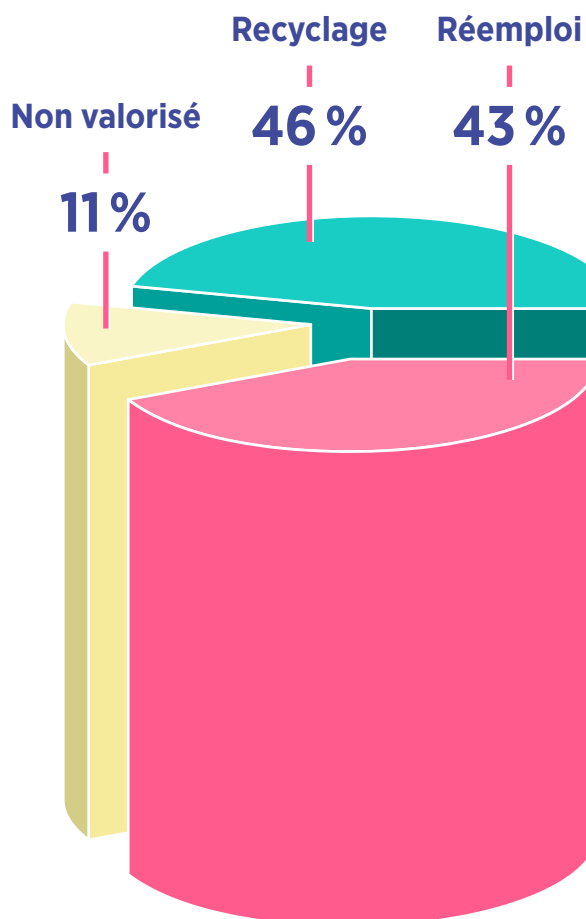


Les Ressourceries PACA ont collecté

3035 T

de déchets en 2016

5. FONCTION VALORISATION

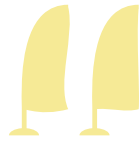


89 %

des déchets collectés par les Ressourceries PACA
sont valorisés par

RÉEMPLOI OU RECYCLAGE

6. FONCTION SENSIBILISATION



250

actions menées

sous forme d'événements en interne ou en externe



5 structures

**mènent un programme d'éducation
à l'environnement au sein d'établissements scolaires**



plus de 50

articles de presses, TV, radio, articles web...

environ

100 000 personnes*

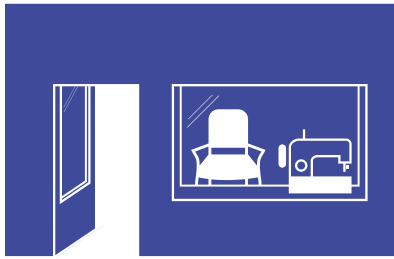
**sensibilisées à la réduction des déchets
grâce aux actions des Ressourceries en PACA**

* Cumul du public des boutiques et du public touché lors des différents événements



7. FONCTION VENTE

Chiffre d'Affaire généré



VENTES RÉEMPLOI
(ventes boutiques)

1 825 000 €



VENTES MATIÈRES
(recyclage)

95 550 €



Surface moyenne des boutiques

250 m²

Nombre de ventes en 2016

150 000 environ

Panier moyen

13 € (de 9 à 18 €)

LEXIQUE

RÉEMPLOI

Toute opération par laquelle des substances, matières ou produits qui ne sont pas des déchets sont utilisés de nouveau pour un usage identique à celui pour lequel ils avaient été conçus.

RÉUTILISATION

Toute opération par laquelle des substances, matières ou produits qui sont devenus des déchets sont utilisés de nouveau.

PRÉPARATION À LA RÉUTILISATION

Toute opération de contrôle, de nettoyage ou de réparation en vue de la valorisation par laquelle des substances, matières et produits qui sont devenus des déchets sont préparés de manière à être réutilisés sans autre opération de prétraitement.

RECYCLAGE

Toute opération de valorisation par laquelle les déchets, y compris les déchets organiques, sont retraités en substances, matières ou produits aux fins de leur fonction initiale ou à d'autres fins.

Source : Ordonnance n°2010-1579

Notes

- 1 IAE : Insertion par l'Activité Économique
- 2 DEA : Déchets d'Éléments d'Ameublement
- 3 DEEE : Déchets d'Équipements Électriques et Électroniques
- 4 CDDI : Contrat à Durée Déterminée d'Insertion



www.ressourceriespaca.fr

 RessourceriesPACA

